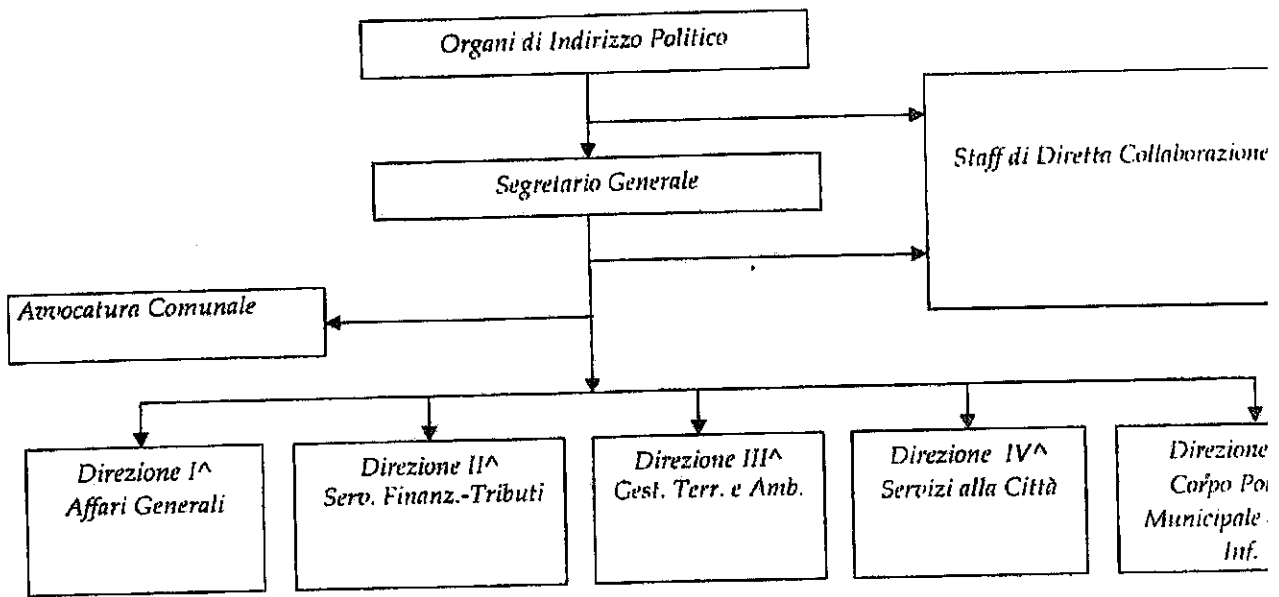


Att. C

# COMUNE di CANICATTI'

## Provincia di Agrigento

### ASSETTO GENERALE DELL'ENTE (organigramma)



### PROSPETTO PERSONALE DIPENDENTE Alla data del 20 gennaio 2016

DIPENDENTI			
Dirigenti			3(*)
Cat.	Tempo indeterminato e pieno	Tempo indeterminato e parziale	
D	49	1	50
C	40	85	125
B	29	20	49
A	20	7	27
<b>TOT.</b>	<b>138</b>	<b>113(**)</b>	<b>251(**)</b>

(\*) di cui n. 1 dipendente cat. "D" incaricato di funzioni dirigenziali

(\*\*) i lavoratori assunti a tempo parziale in dotazione organica vanno calcolati pari a n. 66 unità a tempo pieno secondo il seguente procedimento: "Unità in servizio (113) x 2 (ore lavorative):36 (ore tempo pieno)= 66 posti a tempo pieno. per cui la dotazione di fatto dell'ente (relativa al personale assunto a tempo pieno) risulta essere di n. 204 unità, con un rapporto medio dipendente-popolazione inferiore a quello stabilito per gli enti che hanno dichiarato il dissesto finanziario (per la fascia demografia del Comune di Canicatti fissato a 1/133).

SEGRETERIA GENERALE			Totale
Avvocatura Comunale - Ufficio Gabinetto Sindaco/Segretario Generale			
Dirigenti	--		--
Categorie			
	Tempo indeterminato e pieno	Tempo indeterminato e parz.	
D	3*	1	4
C	--	6	6
B	1	--	1
A	--	1	1
<b>Totale</b>	<b>4</b>	<b>8</b>	<b>12</b>

\*di cui uno in posizione di comando presso altri enti (Ospedali riuniti Villa Sofia di Palermo) per anni due d. 24.11.2014.

DIREZIONE I <sup>^</sup> - AFFARI GENERALI			
Dirigenti	1		
Categorie			
	Tempo indeterminato e pieno	Tempo indeterminato e parz.	Totale
D	9	-	9
C	12	-	12
B	7	10	17
A	6	5	11
Totale	34	15	49

DIREZIONE II <sup>^</sup> - SERVIZI FINANZIARI			
Dirigenti	1*		
Categorie			
	Tempo indeterminato e pieno	Tempo indeterminato e parz.	Totale
D	7	-	7
C	4	10	14
B	4	4	8
A	2	-	2
Totale	17	14	31

\* n. 1 dipendente cat. "D" incaricato di funzioni dirigenziali.

DIREZIONE III <sup>^</sup> - GESTIONE TERRITORIO E AMBIENTE			
Dirigenti	--		
Categorie			
	Tempo indeterminato e pieno	Tempo indeterminato parz.	Totale
D	12	-	12
C	5	22	27
B	12	4	16
A	10	4	14
Totale	39	30	69

DIREZIONE IV <sup>^</sup> - SERVIZI ALLA CITTA'			
Dirigenti	1		
Categorie			
	Tempo indeterminato e pieno	Tempo indeterminato e parz.	Totale
D	9	-	9
C	8	14	22
B	3	6	9
A	1	1	2
Totale	21	21	42

DIREZIONE V <sup>^</sup> - POLIZIA MUNICIPALE			
Dirigenti	-		
Categorie			
	Tempo indeterminato e pieno	Tempo indeterminato e parz.	Totale
D	9	-	9
C	11	23	34
B	2	1	3
A	1	1	2
Totale	23	25	48